

# Conversion Path Tracking

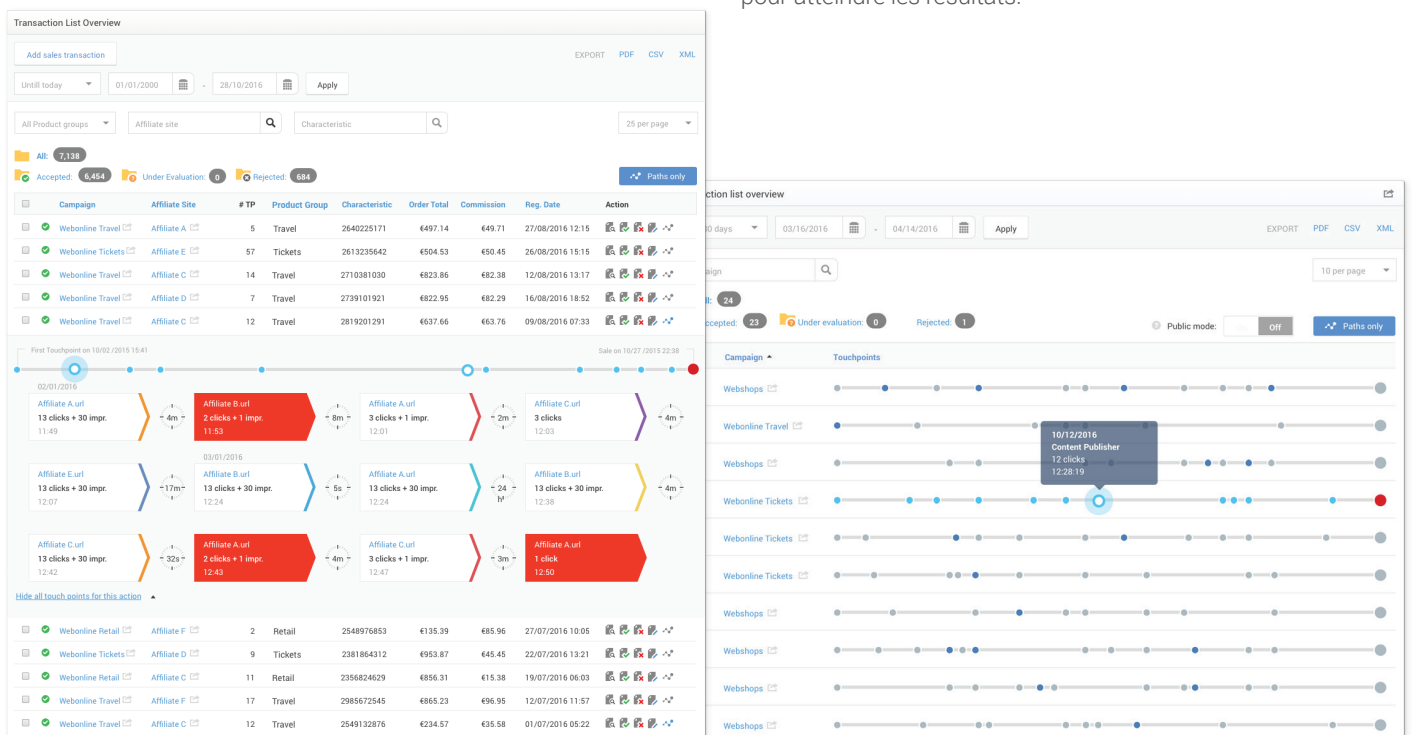
Comprendre le parcours client et comment il est influencé par les affiliés, promouvant activement campagne peut être difficile. Parcourez le chemin de conversion et analysez les interactions de vos clients avec les affiliés avant l'acte d'achat d'un produit ou la generation d'un lead. Peu importe le canal utilisé, des blogs aux sites de comparaison, vous êtes en mesure d'analyser le chemin de conversion et influencer l'ensemble des affiliés pour mieux atteindre vos objectifs.

## Comment suivre le chemin de conversion

Les consommateurs interagissent avec différents canaux dans leur cheminement vers l'achat et les éditeurs sont en mesure de comprendre leurs besoins. En tant que tel, les éditeurs ont adapté des moyens pour interagir avec les consommateurs et de capturer les facteurs d'achat clé.

Dans un marché où le modèle du last clic est appliqué, beaucoup d'efforts par les éditeurs sont faits pour obtenir cette position dans le parcours client vers la conversion. Cependant, plus de 95% des transactions d'affiliation impliquent plus d'un affilié relayant la campagne. Traditionnellement, l'affilié responsable du dernier clic est récompensé par une commission et enregistré dans l'aperçu de la transaction.

Le suivi du chemin de conversion apporte des changements à ce principe et offre aux marchands et affiliés un aperçu complet de tous les points de contact impliqués dans la transaction. Cette approche transparente donne aux utilisateurs une meilleure idée de leur position et des rendements connexes qui permettent aux commerçants et aux affiliés semblables à modifier et d'optimiser leurs stratégies en devenant une valeur ajoutée. Tandis que les annonceurs ont accès à plus d'informations sur les affiliés impliqués et leurs positions dans le parcours clients, les affiliés peuvent optimiser leurs techniques pour atteindre les résultats.



## Utilisez le Conversion Path Tracking à votre avantage

Les consommateurs interagissent avec différents canaux dans leur cheminement vers l'achat et les éditeurs sont en mesure de comprendre leurs besoins. En tant que tel, les éditeurs ont adapté des moyens pour interagir avec les consommateurs et de capturer les facteurs d'achat clé.

### Annonces

Le Conversion Path Tracking aide à identifier les affiliés qui sont souvent négligés alors qu'ils favorisent la conduite vers la conversion. En optimisant les modèles de récompense pour ces affiliés en particulier, ces derniers seront plus motivés à fournir plus de trafic, ce qui débouchera directement ou indirectement à plus de transactions.

### Affiliés

Les affiliés gagnent des renseignements précieux sur l'implication de tout autre affilié pertinent dans le parcours client et les utilisent ainsi pour améliorer leurs propres performances. Ils peuvent étudier comment faire pour se démarquer de la concurrence et optimiser leurs approches.

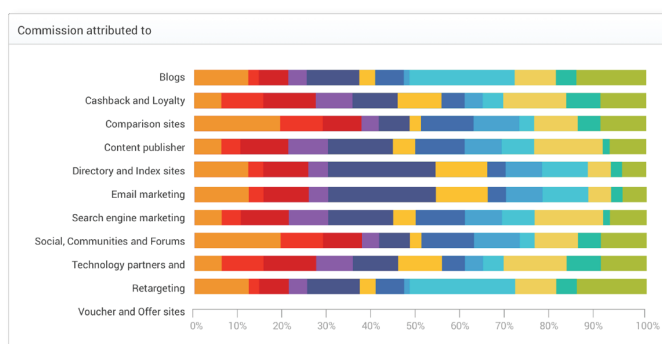
Affiliate site	Conversion path interaction (total)				Path length											Action									
	# First	# Assist	# Last	# Involved	Position distribution																				
Business.webshops.com	38	43	820	901	[Bar chart showing distribution]											563	140	45	22	24	8	6	12	4	77
Webshops.com	31	32	133	196	[Bar chart showing distribution]											80	14	15	3	14	1	4	7	1	57
E-Book offers	46	64	76	186	[Bar chart showing distribution]											32	8	18	17	6	16	2	7	4	76
Online.webshops.com	15	57	57	129	[Bar chart showing distribution]											29	9	15	5	5	1	3	2	2	58
The Mobile Specialist	15	47	56	118	[Bar chart showing distribution]											25	13	11	6	6	6	2	4	1	44
Merchandize.webshops.com	6	38	32	76	[Bar chart showing distribution]											15	5	4	5	3	3	2	1	2	36
DVD Shop	0	38	31	69	[Bar chart showing distribution]											9	3	4	5	7	2	1	2	0	34
<b>Total</b>	<b>877</b>	<b>4,873</b>	<b>1,007</b>	<b>6,757</b>																					

### Conversion Path affiliate site report

La position des affiliés actifs fournit des indications précieuses sur leur type d'interaction avec le consommateur. Par conséquent, une position peut être traduite par la valeur ajoutée d'un type de sites et où les marchands veulent étendre leur visibilité pour augmenter les conversions.

### Commission attributed to

Avec un consommateur de plus en plus exigeant et bien informé, le nombre de points de contact impliqués dans une transaction va continuer à augmenter. Être en mesure d'identifier les affiliés en fonction de leur position dans le processus d'achat permet une meilleure adaptation des modèles de commission pour garantir la relation marchand affiliés.



## Prêt à rejoindre la révolution?

+33 3 66 72 23 96

info.fr@tradetracker.com

France

Euratechnologie, 165 Avenue de Bretagne

59000 Lille

France